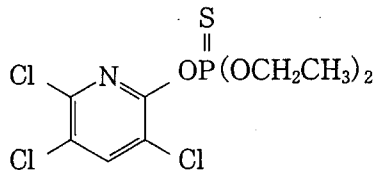


クロルピリホス

1. 品目名：クロルピリホス (chlorpyrifos)

2. 用途：殺虫剤

3. 構造式及び物性



分子式：C<sub>9</sub>H<sub>11</sub>Cl<sub>3</sub>NO<sub>3</sub>PS

分子量：350.6

水溶解度：1.4 mg/L (25 °C)

分配係数：log P = 4.7

(Pesticide Manual 第12版より)

4. ADI

平成3年11月の食品衛生調査会において次のように設定されており、現時点では、ADIの見直しは行う必要はないと評価する。

無毒性量	0.1 mg/kg/day
動物種	ヒト (健康人ボランティア)
投与量	0.1 mg/kg/day
試験期間	21日間
安全係数	10
ADI	0.01 mg/kg/day

5. 基準値案

別添の基準値案のとおりである。各農産物について基準値案の上限まで又は作物残留試験成績等のデータから推定される量の本農薬が残留していると仮定した場合、国民栄養調査結果に基づき試算される、1日当たり摂取する農薬の量(推定一日摂取量)のADIに対する比率は72.8%以下である。

## (別添2)

農産物名	基準値案 ppm	基準値 現行 ppm	登録 有無	参考基準値			作物残留 試験成績 ppm	備考		
				登録保留 基準値 ppm	国際 基準 ppm	外国基準値 ppm				
米(玄米をいう)	0.1	0.1			0.1	0.05 EU				
小麦	0.5	0.1				0.5 アメリカ	Codex STMR			
大麦	0.2	0.1				0.2 EU				
ライ麦	0.01	0.1				0.05 *1 EU				
とうもろこし	0.1	0.1				0.1 アメリカ				
そば	0.01	0.1				0.05 *1 EU				
上記以外の穀類	0.75	3				0.75 アメリカ				
大豆	0.3	0.5	○			0.3 アメリカ				
小豆類(いんげん, ささげを含む)	0.1	0.1	予定			0.05 アメリカ				
えんどう	0.05	0.1				0.05 アメリカ				
そらまめ	0.05	0.1				0.05 アメリカ				
らっかせい	0.2	0.5				0.2 アメリカ				
上記以外の豆類	0.05	0.05				0.05 アメリカ				
ばれいしょ	0.05	0.05	○		0.05	0.05 オーストラリア	0.005, 0.018			
さといも類(やつがしらを含む)	0.01	0.01				0.05 *1 EU				
かんしょ	0.1	0.1	○			0.05 アメリカ				
やまいも(長いものをいう)	0.01	0.01				0.05 *1 EU				
こんにゃくいも	0.01	0.01				0.05 *1 EU				
上記以外のいも類	0.01	0.02				0.05 *1 EU				
てんさい	0.05	0.05	○		0.05	1 アメリカ				
さとうきび	0.1	0.1	○			0.01 アメリカ				
だいこん類(ラディッシュを含む)の根	0.5	3	予定			2 アメリカ	最大残留0.063ppm	*2		
だいこん類(ラディッシュを含む)の葉	2		予定			0.05 *1 EU	最大残留0.585ppm			
かぶ類の根	1	3				1 アメリカ	Codex STMR			
かぶ類の葉	0.3					0.3 アメリカ				
西洋わさび	0.01	0.01				0.05 *1 EU				
クレソン	0.01	2				0.05 *1 EU				
はくさい	1	1			1	1 アメリカ				
キャベツ	0.05	1			0.05	1 アメリカ				
芽キャベツ	1	1				1 アメリカ				
ケール	1	1			1	1 アメリカ				
こまつな	1	2				1 アメリカ				
きょうな	1	2				1 アメリカ				
カリフラワー	0.05	0.05			0.05	1 アメリカ				
ブロッコリー	1	2				1 アメリカ				
上記以外のあぶらな科野菜	1	2				1 アメリカ				
ごぼう	0.01	0.01				0.05 *1 EU				
サルシフィー	0.01	0.01				0.05 *1 EU				
アーティチョーク	1	0.01				1 EU				
チコリ	0.01	0.01				0.05 *1 EU				
エンダイブ	0.01	0.01				0.05 *1 EU				
しゅんぎく	0.01	0.01				0.05 *1 EU				
レタス(サラダ菜及びちしゃを含む)	0.1	0.1			0.1	0.05 *1 EU				
上記以外のきく科野菜	0.01	0.01				0.05 *1 EU				
たまねぎ	0.05	0.05	○		0.05	0.5 アメリカ				

農産物名	基準値案 ppm	基準値 現行 ppm	登録 有無	参考基準値			作物残留 試験成績 ppm	備考
				登録保留 基準値 ppm	国際 基準 ppm	外国基準値 ppm		
ねぎ(リーキを含む)	0.2	0.01				0.2	アメリカ	
にんにく	0.01	0.01				0.05 *1	EU	
アスパラガス	5	0.5				5	アメリカ	
わけぎ	0.01	0.01				0.05 *1	EU	
上記以外のゆり科野菜	0.01	0.01				0.05 *1	EU	
にんじん	0.5	0.5			0.5	0.1	EU	Codex STMR
パースニップ	0.01	0.01				0.05 *1	EU	
パセリ	0.01	0.01				0.05 *1	EU	
セロリ	0.05	0.05			0.05	0.05 *1	EU	
みつば	0.01	0.01				0.05 *1	EU	
上記以外のせり科野菜	0.01	0.01				0.05 *1	EU	
トマト	0.5	0.5			0.5	0.5	アメリカ	Codex STMR
ピーマン	0.5	0.5			0.5	1	アメリカ	
なす	0.2	0.2			0.2	0.5	EU	
上記以外のなす科野菜	1	0.5				1	アメリカ	
きゅうり(ガーキンを含む)	0.05	0.1				0.05	アメリカ	
かぼちゃ(スカッシュを含む)	0.05	0.1				0.05	アメリカ	
しろうり	0.01	0.01				0.05 *1	EU	
すいか	0.01	0.5				0.05 *1	EU	
メロン類果実	0.01	0.5				0.05 *1	EU	
まくわうり	0.01	0.5				0.05 *1	EU	
上記以外のうり科野菜	0.01	0.01				0.05 *1	EU	
ほうれん草	0.01	0.01				0.05 *1	EU	
オクラ	0.5	0.1				0.5	EU	
しょうが	0.01	0.01				0.05 *1	EU	
未成熟えんどう	0.01	0.1				0.05 *1	EU	
未成熟いんげん	0.2	0.2			0.2	0.05 *1	EU	Codex STMR
えだまめ	0.3	0.1				0.3	アメリカ	
マッシュルーム	0.05	0.05			0.05	0.1	アメリカ	
しいたけ	0.01	0.01				0.05 *1	EU	
上記以外のきのこ類	0.01	0.01				0.05 *1	EU	
上記以外の野菜	0.5	0.01				0.5	アメリカ	
みかん	1	0.3	○		1	2	EU	Codex STMR
なつみかん								
なつみかんの外果皮								
なつみかんの果実全体	1	0.3	○		1	1	アメリカ	Codex STMR
レモン	1	0.3	○		1	1	アメリカ	Codex STMR
オレンジ(ネーブルオレンジを含む)	1	0.3	○		1	1	アメリカ	Codex STMR
グレープフルーツ	1	0.3	○		1	1	アメリカ	Codex STMR
ライム	1	0.3	○		1	1	アメリカ	Codex STMR
上記以外のかんきつ類果実	1	0.3	○		1	1	アメリカ	Codex STMR
りんご	1	1	○		1	1.5	アメリカ	Codex STMR
日本なし	0.5	0.5	○		0.5	0.5	EU	
西洋なし	0.5	0.5	○		0.5	0.5	EU	
マルメロ	0.5	0.5				0.5	EU	
びわ	0.5	0.5				0.5	EU	

農産物名	基準値案 ppm	基準値 現行 ppm	登録 有無	参考基準値			作物残留 試験成績 ppm	備考
				登録保留 基準値 ppm	国際 基準 ppm	外国基準値 ppm		
もも	1	1	○			0.2 EU		
ネクタリン	0.05	1				0.05 アメリカ		
あんず(アプリコットを含む)	0.05	1				0.05 アメリカ		
すもも(ブルーンを含む)	1	1	○			0.2 EU		
うめ	0.01	1				0.05 *1 EU		
おうとう(チェリーを含む)	1	2				1 アメリカ		
いちご	0.2	0.5				0.2 アメリカ		
ラズベリー	0.2	0.2			0.2	1 アメリカ		
ブラックベリー	1	0.5				1 アメリカ		
ブルーベリー	1	2				1 アメリカ		
クランベリー	1	1				1 アメリカ		
ハuckleベリー	0.01	0.5				0.05 *1 EU		
上記以外のベリー類果実	1	0.5				1 アメリカ		
ぶどう	1	1	○		1	0.5 アメリカ	Codex STMR	
かき	0.01	0.5				0.05 *1 EU		
バナナ	3	0.5				3 EU		
キウイ	2	2			2	2 アメリカ		
パパイヤ	0.01	0.5				0.05 *1 EU		
アボカド	0.5	0.5				0.5 オーストラリア		
パイナップル	0.05	0.5				0.05 アメリカ		
グアバ	0.05	0.5				0.05 アメリカ		
マンゴー	0.05	0.5				0.05 オーストラリア		
パッションフルーツ	0.05	0.5				0.05 オーストラリア		
なつめやし	0.3	0.5				0.3 アメリカ		
上記以外の果実	1	0.5				1 EU		
ひまわりの種子	0.25	0.5				0.25 アメリカ		
ごまの種子	0.1	0.5				0.1 アメリカ		
べにばなの種子	0.1	0.5				0.1 アメリカ		
綿実	0.05	0.05			0.05	0.2 アメリカ		
なたね	0.1	0.5				0.1 アメリカ		
上記以外のオイルシード	0.1	0.5				0.1 アメリカ		
ぎんなん	0.01	0.5				0.05 *1 EU		
くり	0.2	0.5				0.2 アメリカ		
ペカン	0.2	0.5				0.2 アメリカ		
アーモンド	0.2	0.5				0.2 アメリカ		
くるみ	0.2	0.5				0.2 アメリカ		
上記以外のナッツ類	0.2	0.5				0.2 アメリカ		
茶	10	3	変更			0.1 EU	4.19, 2.56	
コーヒー豆								
カカオ豆								
ホップ	0.1					0.1 EU		

\*1 EUで検出限界値として設定されている基準値

\*2 米国からの輸入は確認されていないため、かつ摂取量から推定される暴露量が大きい