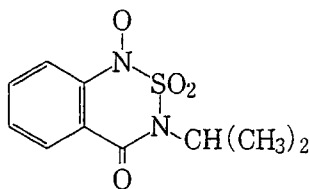


ベンタゾン

1. 品目名：ベンタゾン (bentazone)

2. 用途：除草剤

3. 構造式及び物性



分子式：C<sub>10</sub>H<sub>12</sub>N<sub>2</sub>O<sub>3</sub>S

分子量：240.3

水溶解度：570 mg/L (pH7, 20℃)

分配係数：P<sub>ow</sub> = 0.35 (pH7)

蒸気圧：0.46mPa (20℃)

(Pesticide Manual 第10版より)

4. ADI

平成4年10月の食品衛生調査会において次のように設定されており，現時点では，ADIの見直しは行う必要はないと評価する。

無毒性量 9 mg/kg/day

動物種 ラット

投与量/投与経路 200 ppm (9 mg/kg)/混餌

試験期間 2年間

試験の種類 反復投与試験

安全係数 100

ADI 0.09 mg/kg/day

5. 基準値

別添の基準値のとおりである。

各農産物について基準値の上限まで本農薬が残留していると仮定した場合，国民栄養調査結果に基づき試算される1日当たり摂取する農薬の量（理論最大摂取量）のADIに対する比率は4.1%以下である。

(別添)

農産物名	基準値 ppm	登録 有無	参考基準値			作物残留 試験成績 ppm
			登録保留 基準値 ppm	国際 基準 ppm	外国基準値 ppm	
米（玄米をいう）	0.2	○		0.1	0.1	カナダ
小麦	0.2	○		0.1	0.1	イタリア
大麦	0.2	○		0.1	0.1	イタリア
ライ麦	0.2	○		0.1	0.1	イタリア
とうもろこし	0.2	○		0.2	2	EU
そば	0.1				0.1	イタリア
上記以外の穀類	0.2	○		0.1	0.1	フランス
大豆	0.05			0.05	0.5	オーストラリア
小豆類（いんげん、ささげを含む※）	0.2	○		0.05	0.5	オーストラリア
えんどう	1	○		1	1	EU
そらまめ	0.05			0.05	0.5	オーストラリア
らっかせい	0.05			0.05	0.5	オーストラリア
上記以外の豆類	0.5				0.5	オーストラリア
ばれいしょ	0.1			0.1	0.1	スイス
さといも類（やつがしらを含む）	0.05				0.05	ルクセンブルグ
かんしょ	0.05				0.05	ルクセンブルグ
やまいも（長いもをいう）	0.05				0.05	ルクセンブルグ
こんにゃくいも	0.05				0.05	ルクセンブルグ
上記以外のいも類	0.05				0.05	ルクセンブルグ
だいこん類（ラディッシュを含む）の根	0.05				0.05	ルクセンブルグ
だいこん類（ラディッシュを含む）の葉	0.05				0.05	ルクセンブルグ
かぶ類の根	0.05				0.05	ルクセンブルグ
かぶ類の葉	0.05				0.05	ルクセンブルグ
西洋わさび	0.05				0.05	ルクセンブルグ
クレソン	0.05				0.05	ルクセンブルグ
はくさい	0.05				0.05	ルクセンブルグ
キャベツ	0.05				0.05	ルクセンブルグ
芽キャベツ	0.05				0.05	ルクセンブルグ
ケール	0.05				0.05	ルクセンブルグ
こまつな	0.05				0.05	ルクセンブルグ
きょうな	0.05				0.05	ルクセンブルグ
カリフラワー	0.05				0.05	ルクセンブルグ
ブロッコリー	0.05				0.05	ルクセンブルグ
上記以外のあぶらな科野菜	0.05				0.05	ルクセンブルグ
ごぼう	0.05				0.05	ルクセンブルグ
サルシフィー	0.05				0.05	ルクセンブルグ
アーティチョーク	0.05				0.05	ルクセンブルグ
チコリ	0.05				0.05	ルクセンブルグ
エンダイブ	0.05				0.05	ルクセンブルグ
しゅんぎく	0.05				0.05	ルクセンブルグ
レタス（サラダ菜及びちしゃを含む）	0.05				0.05	ルクセンブルグ
上記以外のきく科野菜	0.05				0.05	ルクセンブルグ
たまねぎ	0.2	○		0.1	0.1	カナダ

農産物名	基準値 ppm	登録 有無	参考基準値			作物残留 試験成績 ppm
			登録保留 基準値 ppm	国際 基準 ppm	外国基準値 ppm	
ねぎ (リーキを含む)	0.05				0.05	ルクセンブルグ
にんにく	0.05				0.05	ルクセンブルグ
アスパラガス	0.05				0.05	ルクセンブルグ
わけぎ	0.05				0.05	ルクセンブルグ
上記以外のゆり科野菜	2	○			2	EU
にんじん	0.05				0.05	ルクセンブルグ
パースニップ	0.05				0.05	ルクセンブルグ
パセリ	0.05				0.05	ルクセンブルグ
セロリ	0.05				0.05	ルクセンブルグ
みつば	0.05				0.05	ルクセンブルグ
上記以外のせり科野菜	0.05				0.05	ルクセンブルグ
トマト	0.05				0.05	ルクセンブルグ
ピーマン	0.5				0.5	アメリカ
なす	0.05				0.05	ルクセンブルグ
上記以外のなす科野菜	0.05				0.05	ルクセンブルグ
きゅうり (ガーキンを含む)	0.1				0.1	カナダ
かぼちゃ (スカッシュを含む)	0.05				0.05	ルクセンブルグ
しろうり	0.05				0.05	ルクセンブルグ
すいか	0.05				0.05	ルクセンブルグ
メロン類果実	0.05				0.05	ルクセンブルグ
まくわうり	0.05				0.05	ルクセンブルグ
上記以外のうり科野菜	0.05				0.05	ルクセンブルグ
ほうれん草	0.05				0.05	ルクセンブルグ
オクラ	0.05				0.05	ルクセンブルグ
しょうが	0.05				0.05	ルクセンブルグ
未成熟えんどう	0.5	○			0.5	フランス
未成熟いんげん	0.2			0.2	0.5	アメリカ
えだまめ	0.05			0.05	0.5	ドイツ
マッシュルーム	0.05				0.05	ルクセンブルグ
しいたけ	0.05				0.05	ルクセンブルグ
上記以外のきのこ類	0.05				0.05	ルクセンブルグ
上記以外の野菜	0.1				0.1	オーストラリア
上記以外のオイルシード	0.1			0.1	1.5	オーストリア

※いんげん, ささげ, サルタニ豆, サルタピア豆, バター豆, ベギア豆, ホワイト豆, ライマ豆及びレンズを含む。