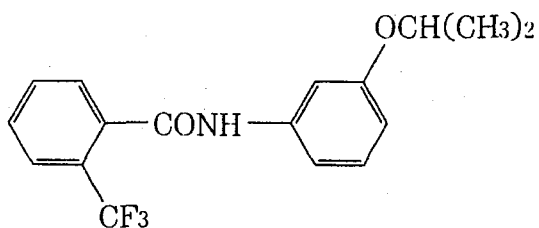


## フルトラニル

1. 品目名：フルトラニル (Flutolanil)

2. 用途：殺菌剤（酸アミド系）

3. 構造式



分子式 : C<sub>17</sub>H<sub>16</sub>F<sub>3</sub>NO<sub>2</sub>

分子量 : 323.3

水溶解度 : 6.53 mg/L (20 °C)

分配係数 : log P<sub>ow</sub> = 3.7

蒸気圧 : 6.5 × 10<sup>-3</sup> mPa (25 °C)

(Pesticide Manual 第11版より)

4. ADI

平成4年8月の食品衛生調査会において次のように設定されており、現時点では、ADIの見直しは行う必要はないと評価する。

無毒性量                    8.9 mg/kg/day

動物種           ラット  
 投与量／投与経路 200 ppm (8.9 mg/kg) ／混餌  
 試験期間       2年間  
 試験の種類     反復投与試験  
 安全係数       100  
 ADI             0.08 mg/kg/day

## 5. 基準値案

別添の基準値案のとおりである。

各農産物について基準値案の上限まで本農薬が残留していると仮定した場合、国民栄養調査結果に基づき試算される1日当たり摂取する農薬の量（理論最大摂取量）のADIに対する比率は43.8%以下であるため、これらの農産物の摂取は国民の健康に対して特に問題となるようなものではないと考えられる。

(別添)

農産物名	基準値案 ppm	基準値 現行 ppm	登録 有無	参考基準値			作物残留 試験結果 ppm
				登録保留 基準値 ppm	国際 基準 ppm	外国基準値 ppm	
米(玄米)	2.0	1.0	○			2   アメリカ	
小麦	2.0	2.0	○				
大麦		2.0					
ライ麦		2.0					
とうもろこし		2.0					
そば		2.0					
上記以外の穀類	2.0						
大豆	1.0		○	1			
らっかせい	0.5				0.5	アメリカ	
ばれいしょ	0.5	0.2	○			0.5	オランダ
さといも類(含やつがしら)		0.2					
かんしょ		0.2					
やまいも(長いも)		0.2					
こんにゃくいも		0.2					
上記以外のいも類	0.2						
てんさい	1.0	1.0	○				
だいこん類(含ラディッシュ)(根)		2.0					
だいこん類(含ラディッシュ)(葉)		2.0					

農産物名	基準値案	基準値現行	登録有無	参考基準値			作物残留試験結果 ppm
	ppm	ppm		登録保留基準値 ppm	国際基準 ppm	外国基準値 ppm	
かぶ類 (根)		2.0					
かぶ類 (葉)		2.0					
西洋わさび		2.0					
クレソン		2.0					
はくさい		2.0					
キャベツ (含芽キャベツ)	2.0	2.0	○				
ケール		2.0					
こまつな		2.0					
きょうな		2.0					
カリフラワー		2.0					
ブロッコリー		2.0					
上記以外のあぶらな科野菜		2.0					
ごぼう		2.0					
サルシフィー		2.0					
アーティチョーク		2.0					
チコリ		2.0					
エンダイブ		2.0					
しゅんぎく		2.0					
レタス (含ちしゃ, サラダ菜)	3.0	3.0	○				
上記以外のきく科野菜	2.0	2.0	○				
たまねぎ		2.0					
ねぎ (含リーキ)	2.0	2.0	○				
にんにく		2.0					
アスパラガス		2.0					
わけぎ		2.0					
上記以外のゆり科野菜		2.0					
にんじん		2.0					
パースニップ		2.0					
パセリ		2.0					
セロリ		2.0					
みつば	5.0	5.0	○				
上記以外のせり科野菜		2.0					
トマト	2.0	2.0	○				
ピーマン	2.0	2.0	○				
なす	2.0	2.0	○				
上記以外のなす科野菜		2.0					
きゅうり (含ガーキン)	2.0	2.0	○				

## トピックス

農産物名	基準値 案 ppm	基準値 現行 ppm	登録 有無	参考基準値			作物残留 試験結果 ppm
				登録保留 基準値 ppm	国際 基準 ppm	外国基準値 ppm	
かぼちゃ (含スカッシュ)		2.0					
しろうり (野菜)		2.0					
すいか (果実)		5.0					
メロン類 (果実)		5.0					
まくわうり (果実)		5.0					
上記以外のうり科野菜		2.0					
ほうれん草	2.0	2.0	○				
オクラ		2.0					
しょうが	2.0	2.0	○				
未成熟えんどう		2.0					
未成熟いんげん		2.0					
えだまめ	2.0	2.0	○				
マッシュルーム		2.0					
しいたけ		2.0					
上記以外のきのこ類		2.0					
上記以外の野菜		2.0					
みかん		5.0					
なつみかんの果実全体		5.0					
レモン		5.0					
オレンジ (含ネーブルオレンジ)		5.0					
グレープフルーツ		5.0					
ライム		5.0					
上記以外のかんきつ類果実		5.0					
りんご		5.0					
日本なし	5.0	5.0	○				
西洋なし	5.0	5.0	○				
マルメロ		5.0					
びわ		5.0					
もも		5.0					
ネクタリン		5.0					
あんず (含アプリコット)		5.0					
すもも (含プルーン)		5.0					
うめ		5.0					
おうとう (チェリー)		5.0					
いちご		5.0					
ラズベリー		5.0					
ブラックベリー		5.0					

農産物名	基準値	基準値	登録 有無	参考基準値			作物残留 試験結果  ppm
	案 ppm	現行 ppm		登録保留 基準値 ppm	国際 基準 ppm	外国基準値 ppm	
ブルーベリー		5.0					
クランベリー		5.0					
ハuckleベリー		5.0					
上記以外のベリー類		5.0					
ぶどう		5.0					
かき		5.0					
バナナ		5.0					
キウイ		5.0					
パパイヤ		5.0					
アボカド		5.0					
パイナップル		5.0					
グアバ		5.0					
マンゴー		5.0					
パッションフルーツ		5.0					
なつめやし		5.0					
上記以外の果実		5.0					
ひまわり (種子)		5.0					
ごま (種子)		5.0					
べにばな (種子)		5.0					
綿実 (種子)		5.0					
なたね		5.0					
上記以外のオイルシード		5.0					
ぎんなん		5.0					
くり		5.0					
ペカン		5.0					
アーモンド		5.0					
くるみ		5.0					
上記以外のナッツ		5.0					