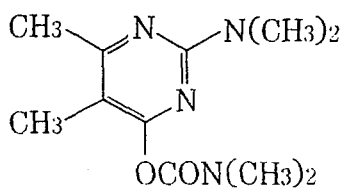


ピリミカーブ

1. 品目名：ピリミカーブ (Pirimicarb)

2. 用途：殺虫剤 (カーバメート系)

3. 構造式



分子式 : $C_{11}H_{18}N_4O_2$

分子量 : 238.3

水溶解度 : 3.0 g/L (20 °C, pH 7.4)

分配係数 : $\log P_{ow} = 1.7$

蒸気圧 : 0.97 mPa (25 °C)

(Pesticide Manual 第11版より)

4. ADI

平成4年4月の食品衛生調査会において次のように設定されており、現時点では、ADIの見直しは行う必要はないと評価する。

無毒性量

1.8 mg/kg/day

動物種 イヌ

投与量/投与経路 1.8 mg/kg/強制経口

試験期間 2年間

試験の種類 反復投与試験

安全係数

100

ADI

0.018 mg/kg/day

5. 基準値案

別添の基準値案のとおりである。

各農産物について基準値案の上限まで本農薬が残留していると仮定した場合、国民栄養調査結果に基づき試算される1日当たり摂取する農薬の量（理論最大摂取量）のADIに対する比率は67.4%以下であるため、これらの農産物の摂取は国民の健康に対して特に問題となるようなものではないと考えられる。

(別添)

農産物名	基準値案 ppm	基準値 現行 ppm	登録 有無	参考基準値			作物残留 試験結果 ppm
				登録保留 基準値 ppm	国際 基準 ppm	外国基準値 ppm	
米（玄米）		0.05					
小麦	0.05	0.05			0.05	0.05 フランス	
大麦	0.05	0.05			0.05	0.05 フランス	
ライ麦	0.05	0.05				0.05 フランス	
とうもろこし	0.05	0.05			0.05	0.5 フランス	
そば	0.05	0.05				0.05 フランス	
上記以外の穀類	0.05	0.05			0.05		
小豆類（含いんげん、ささげ※）	0.10				0.1		
えんどう	0.20				0.2		
上記以外の豆類		0.02					
ばれいしょ	0.05	0.05	○		0.05	0.05 韓国	
さといも類（含やつがしら）		0.10					
かんしょ	0.50	0.10				0.5 フランス	
やまいも（長いも）		0.10					
こんにゃくいも		0.10					
上記以外のいも類		0.10					
てんさい	0.05	0.05			0.05		
だいこん類（含ラディッシュ）（根）	0.10	0.10	○		0.05	0.5 フランス	
だいこん類（含ラディッシュ）（葉）	2.0	2.0	○			0.5 フランス	
かぶ類（根）	0.05	0.05			0.05	0.5 フランス	
かぶ類（葉）	0.50	2.0				0.5 フランス	
西洋わさび	0.50	2.0				0.5 フランス	
クレソン	1.0	1.0			1	0.5 フランス	

トピックス

農産物名	基準値 案 ppm	基準値 現行 ppm	登録 有無	参考基準値			作物残留 試験結果 ppm	
				登録保留 基準値 ppm	国際 基準 ppm	外国基準値 ppm		
はくさい	2.0	2.0				2	韓国	
キャベツ (含芽キャベツ)	1.0	1.0	○		1	0.5	フランス	
ケール		2.0						
こまつな		2.0						
きょうな		2.0						
カリフラワー	1.0	1.0			1	0.5	フランス	
ブロッコリー	1.0	1.0			1	0.5	フランス	
上記以外のあぶらな科野菜	0.50	2.0			0.5			
ごぼう		2.0						
サルシフィー	0.50	2.0				0.5	フランス	
アーティチョーク	0.50	2.0				0.5	フランス	
チコリ		2.0						
エンダイブ	1.0	1.0			1			
しゅんぎく		2.0						
レタス (含ちしゃ, サラダ菜)	1.0	1.0			1	0.5	フランス	
上記以外のきく科野菜		2.0						
たまねぎ	0.50	0.50			0.5	0.5	フランス	
ねぎ (含リーキ)	0.50	0.50			0.5	0.5	フランス	
にんにく	0.50	2.0				0.5	フランス	
アスパラガス	0.50	2.0				0.5	フランス	
わけぎ		2.0						
上記以外のゆり科野菜		2.0						
にんじん	0.50	2.0				0.5	フランス	
パースニップ	0.05	0.05			0.05	0.5	フランス	
パセリ	1.0	1.0			1	0.5	フランス	
セロリ	1.0	1.0			1			
みつば		2.0						
上記以外のせり科野菜		2.0						
トマト	1.0	1.0	○		1	0.5	フランス	
ピーマン	1.0	1.0			1	0.5	フランス	
なす	2.0	2.0	○		1	0.5	フランス	
上記以外のなす科野菜	2.0	2.0			2	2	フランス	
きゅうり (含ガーキン)	2.0	2.0	○		1	0.5	フランス	
かぼちゃ (含スカッシュ)	0.50	2.0				0.5	フランス	
しろうり (野菜)		2.0						
すいか (果実)	0.50	1.0				0.5	フランス	
メロン類 (果実)	0.50	1.0				0.5	フランス	
まくわうり (果実)		1.0						

農産物名	基準値案 ppm	基準値 現行 ppm	登録 有無	参考基準値			作物残留 試験結果 ppm
				登録保留 基準値 ppm	国際 基準 ppm	外国基準値 ppm	
上記以外のうり科野菜		2.0					
ほうれん草	1.0	1.0			1		
オクラ		2.0					
しょうが		2.0					
未成熟えんどう	0.20	0.20			0.2	0.5 フランス	
未成熟いんげん	1.0	1.0			1	0.5 フランス	
えだまめ	0.50	2.0				0.5 フランス	
マッシュルーム		2.0					
しいたけ		2.0					
上記以外のきのこ類		2.0					
上記以外の野菜		2.0					
みかん	0.05	0.05	○		0.05	1 ニュージーランド	
なつみかんの果実全体	0.05	0.05			0.05	1 ニュージーランド	
レモン	0.05	0.05			0.05	1 ニュージーランド	
オレンジ (含ネーブルオレンジ)	0.05	0.05			0.5	1 ニュージーランド	
グレープフルーツ	0.05	0.05			0.05	1 ニュージーランド	
ライム	0.05	0.05			0.05	1 ニュージーランド	
上記以外のかんきつ類果実	0.05	0.05			0.05	1 ニュージーランド	
りんご	1.0	1.0	○		1	1 韓国	
日本なし	1.0	1.0	○		1	1 韓国	
西洋なし	1.0	1.0	○		1	0.5 フランス	
マルメロ	1.0	1.0			1	0.5 フランス	
びわ	1.0	1.0			1		
もも	0.50	0.50	○		0.5	0.5 フランス	
ネクタリン		1.0					
あんず (含アプリコット)	0.50	1.0				0.5 フランス	
すもも (含プルーン)	0.50	0.50			0.5	0.5 フランス	
うめ	1.0	1.0	○				
おうとう (チェリー)	0.50	1.0				0.5 フランス	
いちご	0.50	0.50			0.5	0.5 フランス	
ラズベリー	0.50	0.50			0.5	0.5 フランス	
ブラックベリー	0.50	1.0				0.5 フランス	
ブルーベリー	0.50	1.0				0.5 フランス	
クランベリー	0.50	1.0				0.5 フランス	
ハuckleベリー	0.50	1.0				0.5 フランス	
上記以外のベリー類	0.50	1.0			0.5	0.5 フランス	
ぶどう	0.50	1.0				0.5 フランス	
かき		1.0					

トピックス

農産物名	基準値 案 ppm	基準値 現行 ppm	登録 有無	参考基準値			作物残留 試験結果 ppm
				登録保留 基準値 ppm	国際 基準 ppm	外国基準値 ppm	
バナナ	0.50	1.0				0.5 フランス	
キウイ	0.50	1.0				0.5 フランス	
パパイヤ		1.0					
アボカド	0.50	1.0				0.5 フランス	
パイナップル	0.50	1.0				0.5 フランス	
グアバ		1.0					
マンゴー	0.50	1.0				0.5 フランス	
パッションフルーツ	0.50	1.0				0.5 フランス	
なつめやし	0.50	1.0				0.5 フランス	
上記以外の果実		1.0					
ひまわり(種子)		1.0					
ごま(種子)		1.0					
べにばな(種子)		1.0					
綿実(種子)	0.05	0.05			0.05	0.05 オーストラリア	
なたね	0.20	0.20			0.2	0.2 オーストラリア	
上記以外のオイルシード		1.0					
ぎんなん		1.0					
くり	0.50	1.0				0.5 フランス	
ペカン	0.05	0.05			0.05	0.5 フランス	
アーモンド	0.50	1.0				0.5 フランス	
くるみ		1.0					
上記以外のナッツ	0.50	1.0				0.5 フランス	
ホップ	0.50	0.50				0.5 オーストラリア	

※いんげん、ささげ、サルタニ豆、サルタピア豆、バター豆、ペギア豆、ホワイト豆、ライマ豆及びレンズを含む。