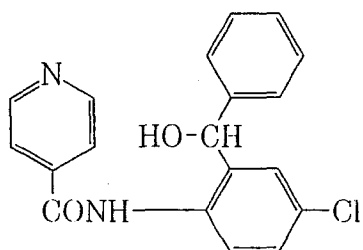


イナベンフィド

1. 品目名：イナベンフィド (Inabenfide)
2. 用途：植物成長調整剤 (酸アミド系)
3. 構造式



分子式 : $C_{19}H_{15}ClN_2O_2$
分子量 : 338.8
水溶解度 : 1 mg/L (30 °C)
分配係数 : $\log P_{ow} = 3.13$
蒸気圧 : 0.063 mPa (20 °C)
(Pesticide Manual 第11版より)

4. ADI

平成4年8月の食品衛生調査会において次のように設定されており、現時点では、ADIの見直しは行う必要はないと評価する。

無毒性量	13.8 mg/kg/day
動物種	ラット
投与量/投与経路	400 ppm (13.8 mg/kg)/混餌
試験期間	2年間
試験の種類	反復投与試験

安全係数 100
 ADI 0.13 mg/kg/day

5. 基準値案

別添の基準値案のとおりである。

各農産物について基準値案の上限まで本農薬が残留していると仮定した場合、国民栄養調査結果に基づき試算される1日当たり摂取する農薬の量（理論最大摂取量）のADIに対する比率は0.24%以下であるため、これらの農産物の摂取は国民の健康に対して特に問題となるようなものではないと考えられる。

(別添)

農産物名	基準値案 ppm	基準値 現行 ppm	登録 有無	参考基準値			作物残留 試験結果 ppm
				登録保留 基準値 ppm	国際 基準 ppm	外国基準値 ppm	
米(玄米)	0.05	0.05	○				