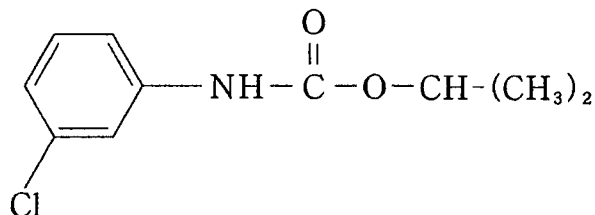


クロルプロファム

1. 品目名：クロルプロファム (chlorpropham)

2. 用途：除草剤 (カーバメート系)

3. 構造式



4. ADI

平成4年4月の食品衛生調査会において次のように設定されており、現時点では、ADIの見直しは行う必要はないと評価する。

無毒性量	10 mg/kg/day
動物種	ラット
投与量/投与経路	10 mg/kg/混餌
試験期間	2年間
試験の種類	反復投与試験
安全係数	100
ADI	0.10 mg/kg/day

5. 基準値の変更案

別添の基準値案のとおりである。基準値案の上限まで本農薬が残留した全ての農作物を摂取すると仮定した場合、国民栄養調査結果に基づき試算すると、摂取される農薬の量（理論最大摂取量）のADIに対する比は36.0%である。

(別添)

農産物名	基準値案		参考基準値	
	改正案 ppm	現行 ppm	登録保留 ppm	外国基準値 ppm
米(玄米)				
小麦	0.05	0.05	○	
大麦	0.05	0.05	○	
ライ麦	0.05	0.05	○	
とうもろこし	0.05	0.05	○	
上記以外の穀類		0.05		
大豆	0.20	0.20	○	
小豆類(含いんげん, ささげ※)	0.05	0.05	○	
えんどう	0.30	0.05		0.3(米)
そら豆	0.05	0.05	○	
らっかせい		0.05		
上記以外の豆類		0.05		
ばれいしょ	50	50		50(米)
さといも類(含やつがしら)		0.05		
かんしょ		0.05		
やまいも(長いも)		0.05		
こんにゃくいも		0.05		
上記以外のいも類		0.05		
てんさい	0.05	0.05	○	
だいこん類(含ラディッシュ)の根		0.05		
かぶ類(根)		0.05		
西洋わさび		0.05		
クレソン		0.05		
はくさい	0.05	0.05	○	
キャベツ(含芽キャベツ)	0.05	0.05	○	
ケール		0.05		
こまつな		0.05		
きょうな		0.05		
カリフラワー		0.05		
ブロッコリー		0.05		
上記以外のあぶらな科野菜		0.05		
ごぼう	0.05	0.05	○	
サルシフィー		0.05		

※：いんげん, ささげ, サルタニ豆, サルタピア豆, バター豆, ペギア豆, ホワイト豆, ライマ豆及びレンズを含む。

トピックス

農産物名	基準値案		参考基準値	
	改正案 ppm	現行 ppm	登録保留 ppm	外国基準値 ppm
アーティチョーク		0.05		
チコリ		0.05		
エンダイブ		0.05		
しゅんぎく		0.05		
レタス (含サラダ菜, ちしゃ)	0.05	0.05	○	
上記以外のきく科野菜		0.05		
たまねぎ	0.05	0.05	○	
ねぎ (含リーキ)		0.05		
にんにく		0.05		
アスパラガス	0.05	0.05	○	
わけぎ		0.05		
上記以外のゆり科野菜		0.05		
にんじん	0.05	0.05	○	
パースニップ		0.05		
パセリ		0.05		
セロリ		0.05		
みつば		0.05		
上記以外のせり科野菜		0.05		
トマト		0.05		
ピーマン		0.05		
なす		0.05		
上記以外のなす科野菜		0.05		
きゅうり (含ガーキン)		0.05		
かぼちゃ (含スカッシュ)		0.05		
しろうり (野菜)		0.05		
すいか (果実)		0.05		
メロン類果実		0.05		
まくわうり (果実)		0.05		
上記以外のうり科野菜		0.05		
ほうれんそう	0.05	0.05	○	
オクラ		0.05		
しょうが		0.05		
未成熟えんどう		0.05		
未成熟いんげん	0.05	0.05	○	
えだまめ		0.05		

農産物名	基準値案		参考基準値	
	改正案 ppm	現行 ppm	登録保留 ppm	外国基準値 ppm
マッシュルーム		0.05		
しいたけ		0.05		
上記以外のきのこ類		0.05		

上記以外の野菜		0.05		

みかん		0.05		
なつみかんの果実全体		0.05		
レモン		0.05		
オレンジ (含ネーブルオレンジ)		0.05		
グレープフルーツ		0.05		
ライム		0.05		
上記以外のかんきつ類果実		0.05		

りんご		0.05		
日本なし		0.05		
西洋なし		0.05		
マルメロ		0.05		
びわ		0.05		

もも		0.05		
ネクタリン		0.05		
あんず (含アプリコット)		0.05		
すもも (含プルーン)		0.05		
うめ		0.05		
おうとう (含チェリー)		0.05		

いちご	0.05	0.05	○	
ラズベリー		0.05		
ブラックベリー		0.05		
ブルーベリー		0.05		
クランベリー		0.05		
ハックルベリー		0.05		
上記以外のベリー類果実		0.05		

ぶどう		0.05		
かき		0.05		

バナナ		0.05		
キウイ		0.05		
パパイヤ		0.05		
アボカド		0.05		

トピックス

農産物名	基準値案		参考基準値	
	改正案 ppm	現行 ppm	登録保留 ppm	外国基準値 ppm
パイナップル		0.05		
グアバ		0.05		
マンゴー		0.05		
パッションフルーツ		0.05		
なつめやし		0.05		
上記以外の果実		0.05		
ひまわりの種子		0.05		
ごまの種子		0.05		
べにばなの種子		0.05		
綿実		0.05		
なたね		0.05		
上記以外のオイルシード		0.05		
ぎんなん		0.05		
くり		0.05		
ペカン		0.05		
アーモンド		0.05		
くるみ		0.05		
上記以外のナッツ類		0.05		

注) 米：アメリカ