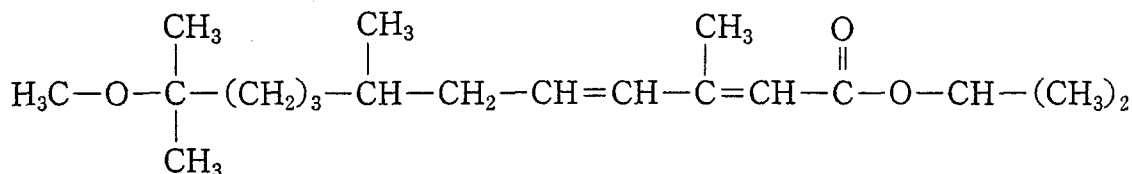


メトプレン

1. 品目名：メトプレン (methoprene)

2. 用途：殺虫剤

3. 構造式



4. ADI

平成4年4月の食品衛生調査会において次のように設定されており、現時点では、ADIの見直しは行う必要はないと評価する。

無毒性量	12.5 mg/kg/day
動物種	イヌ
投与量/投与経路	500 ppm/経口
試験期間	90 日間
試験の種類	反復投与
安全係数	100
ADI	0.1 mg/kg/day

5. 基準値案

別添のとおり現行の基準値を変更する必要がないと考えられる。基準値の上限まで本農薬が残留した全ての農作物を摂取すると仮定した場合、国民栄養調査結果に基づき試算すると、摂取されている農薬の量（理論最大摂取量）のADIに対する比は30.5%である。

トピックス

(別添)

農産物名	基準値案 ppm	参考基準値	
		国際基準値 ppm	外国基準値 ppm
米(玄米)	5.0	5	5.0(米)
小麦	5.0	5	5.0(米)
大麦	5.0	5	5.0(米)
ライ麦	5.0	5	5.0(米)
とうもろこし	5.0	5	5.0(米)
そば	5.0	5	5.0(米)
上記以外の穀類	5.0	5	5.0(米)
らっかせい	2.0	2	2.0(米)
マッシュルーム	0.2	0.2	1.0(米)

注) 米：アメリカ